



Cat.6A 細径 26AWG U/UTPケーブル & RJ45プラグ

- SMART75 -

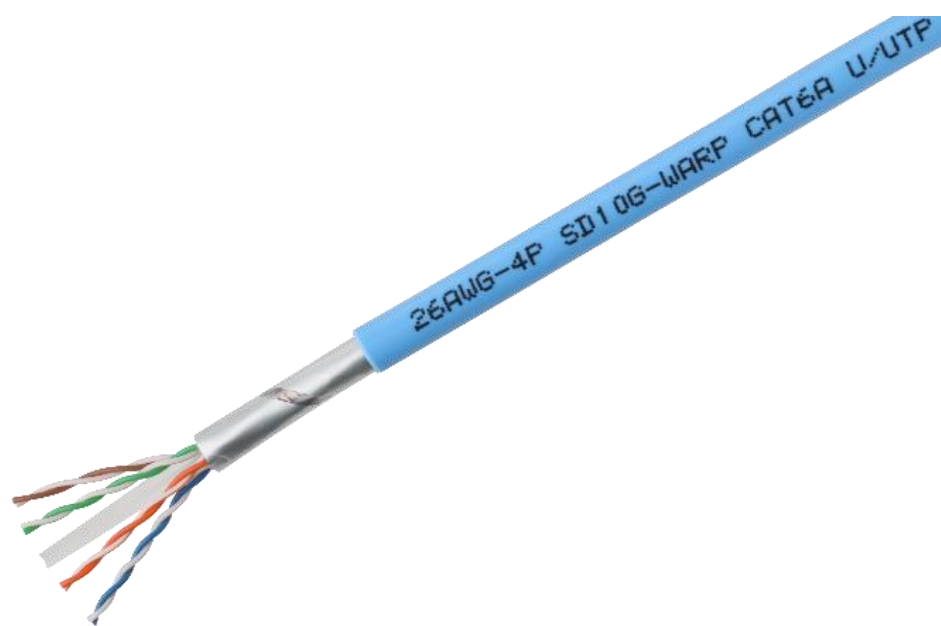
導体径AWG26(0.4mm相当)を採用したCat.6A細径ソリューション
施工性が大幅に改善され、専用RJ45プラグもラインナップ

※細径の為、配線長は**75m**となります (パーマントリンクの最大配線長は65m)

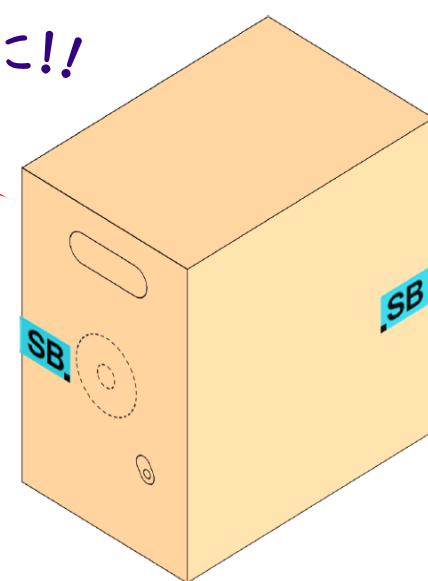
推奨モジュラープラグ : NSP6A80B (細径専用)

推奨モジュラージャック : NSJ6A(NSJ6A-KEY) (通常径用と同じ)

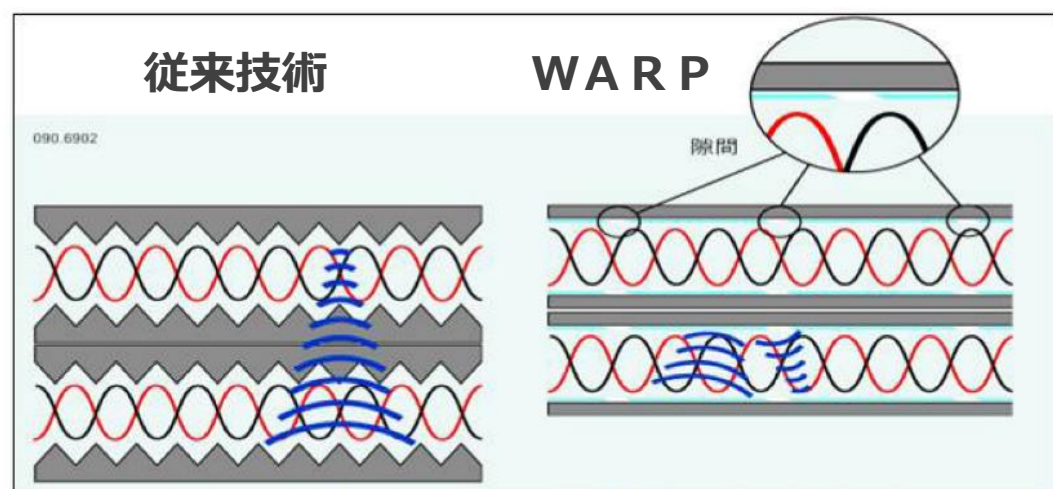
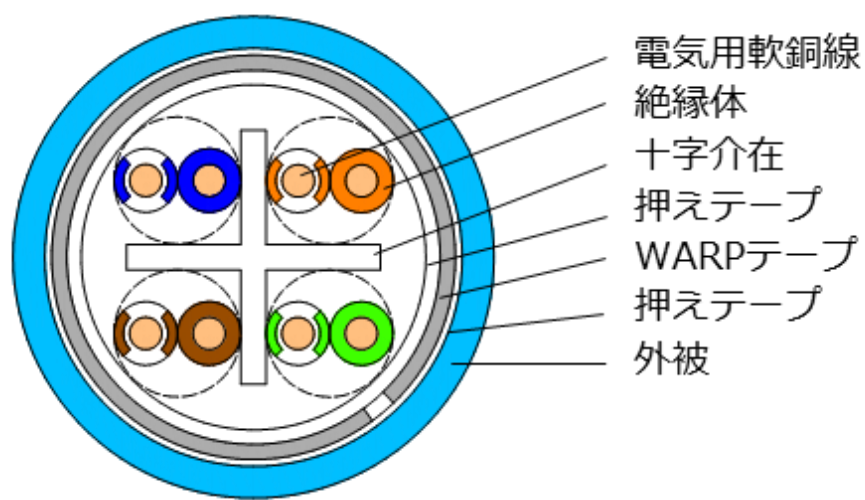
-ケーブル- 26AWG-4P SD10G-WARP



フリーコイル梱包により
作業性UP、段積みが可能に!!



※段積みについては推奨の積み方があります。
梱包箱に記載している方法に従ってください。



※EMC (バックグラウンドノイズ) 対策が必要な環境には
F/UTP・SF/UTPケーブルを推奨いたします。

シールド処理が不要な**Cat6A U/UTPケーブル**

従来より細い**26AWG(0.4mm)単線ケーブル**

ケーブル外径**5.9mm**で施工性がUP!!

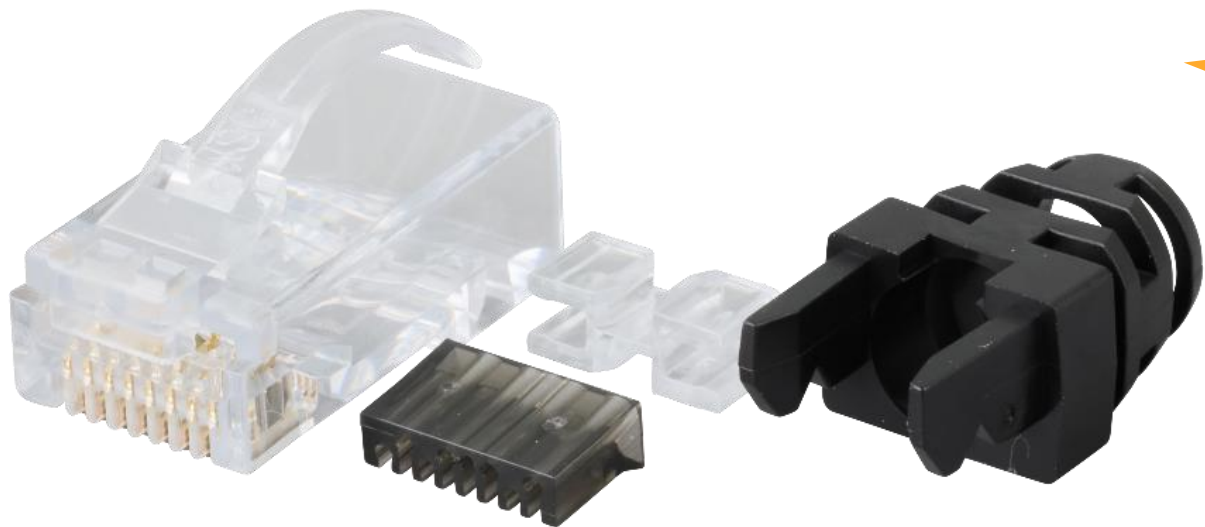
WARPテープにより十分な**エイリアンクロストークマージン**を確保

1000BASE-T、2.5G/5G/10GBASE-Tをサポート

ケーブル外被色 : 水 (SB)

-Cat.6A 26AWG U/UTP RJ45プラグ- NSP6A80B

Cat.6A RJ45が現場でも簡単に成端可能になりました!!

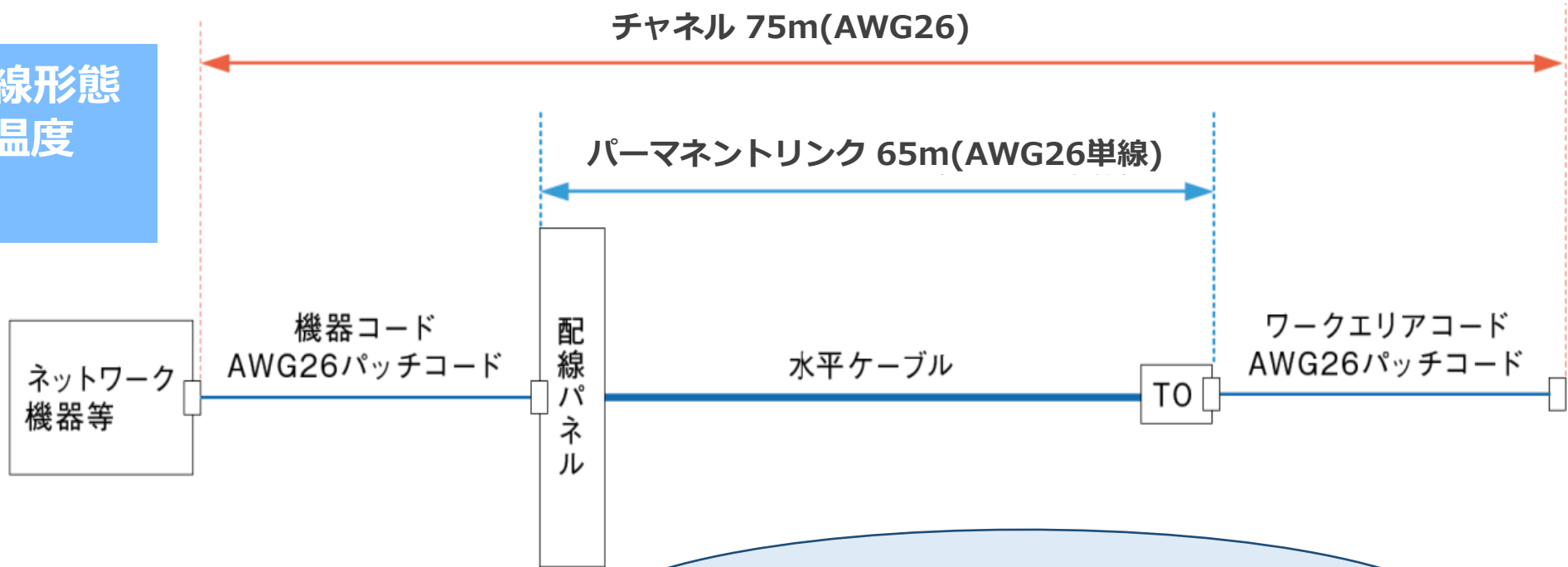


- 梱包:100個/箱
- 使用工具:NST88
- 適用ケーブル:26AWG-4P SD10G-WARP

日本製線が取得したモジュラープラグの商標ラビットラッチ®シリーズ
耐久性の高い爪折れ防止仕様で
 Cat.6と同等の施工性!!
 4PPoE対応可
 パッチコード単体試験 合格性能



SMART75 配線形態
 ※ケーブル周囲温度 20℃の場合



YOUTUBEチャンネルにて成端動画掲載中!!



日本製線 ホームページ



成端手順動画 YouTubeチャンネル

メルマガも2021年4月より配信スタート
 配信ご希望の方は下記アドレスよりご依頼ください
<https://nscable.co.jp/contact/>